

Traité le
11/05/2018



Affaire: **Construction du 3ème groupe scolaire à Saint Cyr
Sur Loire**

Dates : **04/05/2018**

Expéditeur: **EIFFAGE ENERGIE - Fabien CHEDANE**

BORDEREAU D'ENVOI DE DOCUMENTS N° 06

DESTINATAIRES

Architecte - 2 exemplaires

OPC

Bureau de contrôle

BET Fluides

BET Structure - HR Conseils / Entreprise GO PLEE

VRD

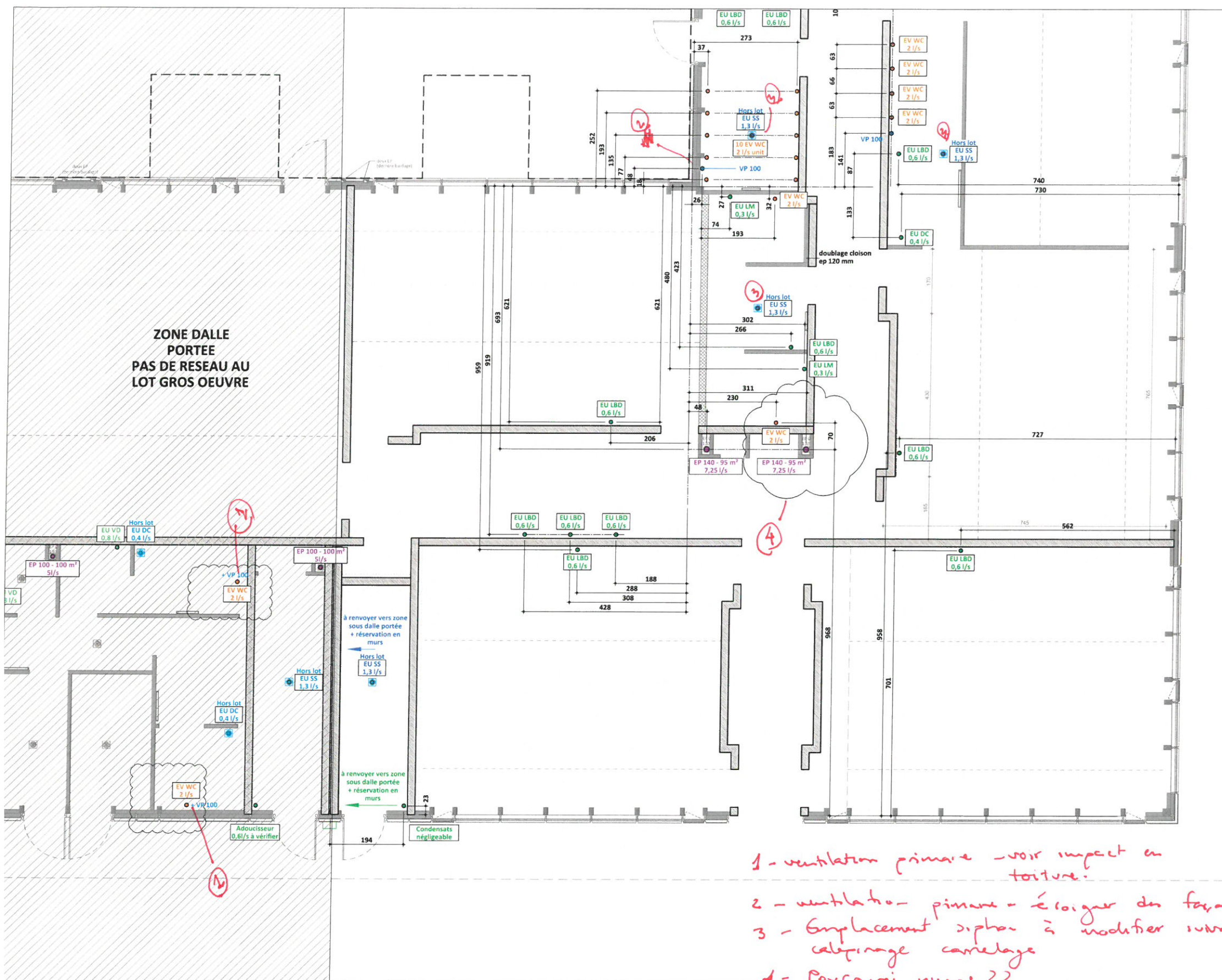
Etancheur

N° DOCUMENT	NOM Document		P.I	P.A	P.I	P.A	P.I	P.A	P.I	P.A	P.I	P.A	P.I	P.A	P.I	P.A	P.I	P.A	P.I	P.A	P.I	P.A	P.I	P.A		
RE-1-1 ind B	Réservations SS Zone 1														@	@	@	@	@C	@C	@C	@C	@	@	@C	@C
RE-1-2 ind B	Réservations SS Zone 2														@	@	@	@	@C	@C	@C	@C	@	@	@C	@C
RE-0-1 ind A	Réservations RdC Zone 1														@	@	@	@	@C	@C	@C	@C	@	@	@C	@C
RE-0-2 ind A	Réservations RdC Zone 2														@	@	@	@	@C	@C	@C	@C	@	@	@C	@C
RE-0-3 ind A	Réservations RdC Zone 3														@	@	@	@	@C	@C	@C	@C	@	@	@C	@C
RE-0-4 ind A	Plan de zonage plancher chauffant Zone 2														@	@	@	@	@C	@C	@C	@C	@	@	@C	@C
RE-0-5 ind A	Plan de zonage plancher chauffant Zone 3														@	@	@	@	@C	@C	@C	@C	@	@	@C	@C
EU2 ind B	Réseau en sol sous dallage RdC Zone 2 (déplacement une EV)														@	@	@	@	@C	@C	@C	@C	@	@	@C	@C
	+ les plans en dwg																									

LEGENDE: P.I = Pour Info - P.A = Pour Approbation - @ = Mail - C = Courrier



2000 réserves remarques
BET fluides.

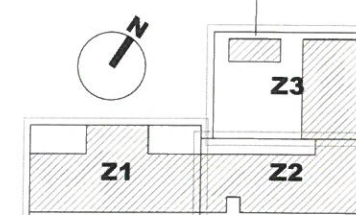


Toutes les attentes EU et EV pour le GO sont en diamètre 100
Les Siphons de sol sont hors lot plomberie, l'implantation de ces derniers n'est pas cotée

Zone 2 - RdC

1/50

Annexe



GROUPE SCOLAIRE ET EQUIPEMENT SPORTIF

St Cyr sur Loire (37)



Maîtrise d'ouvrage

Ville de St Cyr sur Loire
Parc de la Péninsulaire BP 139
37 541 - St Cyr sur Loire

Architecte mandataire

Marjan Hissamfar &
Joe Veronis Architectes Associés
13 rue Caméra
33 000 - Bordeaux

Bureau d'études fluides

Louis Choulet
11 rue Gardière
63 000 - Clermont-Ferrand

Bureau de contrôle

VERITAS
29 et 31, rue de la Mairie
37 074 - Tours Cedex

INGÉNIERIE

Philippe Choulet

BUREAU

VERITAS

LOT 15 - CVC PS

Date	Ind	Modifications	Par	Vérifié
04-05-18	B	Déplacement d'une EU en dehors du bâti support du WC	GB	FC
04-04-18	A	Première diffusion	GB	FC

DESSINE PAR	G. BRUNE
VERIFIE PAR	F. CHEDANE
VISE PAR	E. CUQ
Ech : 1/50	77.69.60

Attentes en sol pour GO	EU 2
PB RdC - Zone 2	

De document est la propriété de EIFFAGE THERMIE CENTRE et ne saurait être reproduit ou communiqué sans notre autorisation

- 1- Eloigner de la façade.
- 2- basculer de l'autre côté de la poutre.
- 3- n'existent pas à l'intérieur. Prise en compte par naissance EP 8b.
- 4- Pourquoi nuge? Lot cuisine?
- 5- voir impact en toiture. Interdit dans zone accessible. En principe ok.
- 6- A prévoir réservation en voile pour rejoindre tuteur à circulation.
- 7- voir impact en toiture.

Notas :

Sur le plan figurent les réservations en plancher haut du Rez de chaussée et dans les poutres du gymnase, il reste à placer

- les réservations dans les voiles

- les socles

toutes les réservations de siphons de sol et de caniveaux sont représentées mais non cotés car ne faisant pas partie de la prestation du lot 15 CVC PS

Les réservations en traversée de dalle haute sont à vérifier en fonction de la charpente à venir.

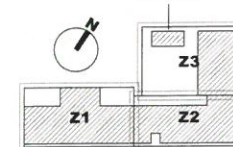
les sorties de

la maîtrise d'oeuvre aura à nous valider la position des sorties de ventilation primaire.

Zone 2 - RdC

1/50

Annexe



GRUPE SCOLAIRE ET EQUIPEMENT SPORTIF

St Cyr sur Loire (37)



Maitrise d'ouvrage

Lot 15 - CVC PS

Lot 15 - CVC PS

Lot 15 - CVC PS

Lot 15 - CVC PS

Lot 15 - CVC PS

Lot 15 - CVC PS

Lot 15 - CVC PS

Lot 15 - CVC PS

Lot 15 - CVC PS

Lot 15 - CVC PS

Lot 15 - CVC PS

Lot 15 - CVC PS

Lot 15 - CVC PS

Lot 15 - CVC PS

Lot 15 - CVC PS

Lot 15 - CVC PS

Lot 15 - CVC PS

Lot 15 - CVC PS

Lot 15 - CVC PS

Lot 15 - CVC PS

Lot 15 - CVC PS

Lot 15 - CVC PS

Lot 15 - CVC PS

Lot 15 - CVC PS

Lot 15 - CVC PS

Lot 15 - CVC PS

Lot 15 - CVC PS

Lot 15 - CVC PS

Lot 15 - CVC PS

Lot 15 - CVC PS

Lot 15 - CVC PS

Lot 15 - CVC PS

Lot 15 - CVC PS

Lot 15 - CVC PS

Lot 15 - CVC PS

Lot 15 - CVC PS

Lot 15 - CVC PS

Lot 15 - CVC PS

Lot 15 - CVC PS

Lot 15 - CVC PS

Lot 15 - CVC PS

Lot 15 - CVC PS

Lot 15 - CVC PS

Lot 15 - CVC PS

Lot 15 - CVC PS

Lot 15 - CVC PS

Lot 15 - CVC PS

Lot 15 - CVC PS

Lot 15 - CVC PS

Lot 15 - CVC PS

Lot 15 - CVC PS

Lot 15 - CVC PS

Lot 15 - CVC PS

Lot 15 - CVC PS

Lot 15 - CVC PS

Lot 15 - CVC PS

Lot 15 - CVC PS

Lot 15 - CVC PS

Lot 15 - CVC PS

Lot 15 - CVC PS

Lot 15 - CVC PS

Lot 15 - CVC PS

Lot 15 - CVC PS

Lot 15 - CVC PS

Lot 15 - CVC PS

Lot 15 - CVC PS

Lot 15 - CVC PS

Lot 15 - CVC PS

Lot 15 - CVC PS

Lot 15 - CVC PS

Lot 15 - CVC PS

Lot 15 - CVC PS

Lot 15 - CVC PS

Lot 15 - CVC PS

Lot 15 - CVC PS

Lot 15 - CVC PS

Lot 15 - CVC PS

Lot 15 - CVC PS

Lot 15 - CVC PS

Lot 15 - CVC PS

Lot 15 - CVC PS

Lot 15 - CVC PS

Lot 15 - CVC PS

Lot 15 - CVC PS

Lot 15 - CVC PS

Lot 15 - CVC PS

Lot 15 - CVC PS

Lot 15 - CVC PS

Lot 15 - CVC PS

Lot 15 - CVC PS

Lot 15 - CVC PS

Lot 15 - CVC PS

Lot 15 - CVC PS

Lot 15 - CVC PS

Lot 15 - CVC PS

Lot 15 - CVC PS

Lot 15 - CVC PS

Lot 15 - CVC PS

Lot 15 - CVC PS

Lot 15 - CVC PS

Lot 15 - CVC PS

Lot 15 - CVC PS

Lot 15 - CVC PS

Lot 15 - CVC PS

Lot 15 - CVC PS

Lot 15 - CVC PS

Lot 15 - CVC PS

Lot 15 - CVC PS

Lot 15 - CVC PS

Lot 15 - CVC PS

Lot 15 - CVC PS

Lot 15 - CVC PS

Lot 15 - CVC PS

Lot 15 - CVC PS

Lot 15 - CVC PS

Lot 15 - CVC PS

Lot 15 - CVC PS

Lot 15 - CVC PS

Lot 15 - CVC PS

Lot 15 - CVC PS

Lot 15 - CVC PS

Lot 15 - CVC PS

Lot 15 - CVC PS

Lot 15 - CVC PS

Lot 15 - CVC PS

Lot 15 - CVC PS

Lot 15 - CVC PS

Lot 15 - CVC PS

Lot 15 - CVC PS

Lot 15 - CVC PS

Lot 15 - CVC PS

Lot 15 - CVC PS

Lot 15 - CVC PS

Lot 15 - CVC PS

Lot 15 - CVC PS

Lot 15 - CVC PS

Lot 15 - CVC PS

Lot 15 - CVC PS

Lot 15 - CVC PS

Lot 15 - CVC PS

Lot 15 - CVC PS

Lot 15 - CVC PS

Lot 15 - CVC PS

Lot 15 - CVC PS

Lot 15 - CVC PS

Lot 15 - CVC PS

Lot 15 - CVC PS

Lot 15 - CVC PS

Lot 15 - CVC PS

Lot 15 - CVC PS

Lot 15 - CVC PS

Lot 15 - CVC PS

Lot 15 - CVC PS

Lot 15 - CVC PS

Lot 15 - CVC PS

Lot 15 - CVC PS

Lot 15 - CVC PS

Lot 15 - CVC PS

Lot 15 - CVC PS

Lot 15 - CVC PS

Lot 15 - CVC PS

Lot 15 - CVC PS

Lot 15 - CVC PS

Lot 15 - CVC PS

Lot 15 - CVC PS

Lot 15 - CVC PS

Lot 15 - CVC PS

Lot 15 - CVC PS

Lot 15 - CVC PS

Lot 15 - CVC PS

Lot 15 - CVC PS

Lot 15 - CVC PS

Lot 15 - CVC PS

Lot 15 - CVC PS

Lot 15 - CVC PS

Lot 15 - CVC PS

Lot 15 - CVC PS

Lot 15 - CVC PS

Lot 15 - CVC PS

Lot 15 - CVC PS

Lot 15 - CVC PS

Lot 15 - CVC PS

Lot 15 - CVC PS

Lot 15 - CVC PS

Lot 15 - CVC PS

Lot 15 - CVC PS

Lot 15 - CVC PS

Lot 15 - CVC PS

Lot 15 - CVC PS

Lot 15 - CVC PS

Lot 15 - CVC PS

Lot 15 - CVC PS

Lot 15 - CVC PS

Lot 15 - CVC PS

Lot 15 - CVC PS

Lot 15 - CVC PS

Lot 15 - CVC PS

Lot 15 - CVC PS

Lot 15 - CVC PS

Lot 15 - CVC PS

Lot 15 - CVC PS

Lot 15 - CVC PS

Lot 15 - CVC PS

Lot 15 - CVC PS

Lot 15 - CVC PS

Lot 15 - CVC PS

Lot 15 - CVC PS

Lot 15 - CVC PS

Lot 15 - CVC PS

Lot 15 - CVC PS

Lot 15 - CVC PS

Lot 15 - CVC PS

Lot 15 - CVC PS

Lot 15 - CVC PS

Lot 15 - CVC PS

Lot 15 - CVC PS

Lot 15 - CVC PS

Lot 15 - CVC PS

Lot 15 - CVC PS

Lot 15 - CVC PS

Lot 15 - CVC PS

Lot 15 - CVC PS

Lot 15 - CVC PS

Lot 15 - CVC PS

Lot 15 - CVC PS

Lot 15 - CVC PS

Lot 15 - CVC PS

Lot 15 - CVC PS

Lot 15 - CVC PS

Lot 15 - CVC PS

Lot 15 - CVC PS

Lot 15 - CVC PS

Lot 15 - CVC PS

Lot 15 - CVC PS

Lot 15 - CVC PS

Lot 15 - CVC PS

Lot 15 - CVC PS

Lot 15 - CVC PS

Lot 15 - CVC PS

Lot 15 - CVC PS

Lot 15 - CVC PS

Lot 15 - CVC PS

Lot 15 - CVC PS

Lot 15 - CVC PS

Lot 15 - CVC PS

Lot 15 - CVC PS

Lot 15 - CVC PS

Lot 15 - CVC PS

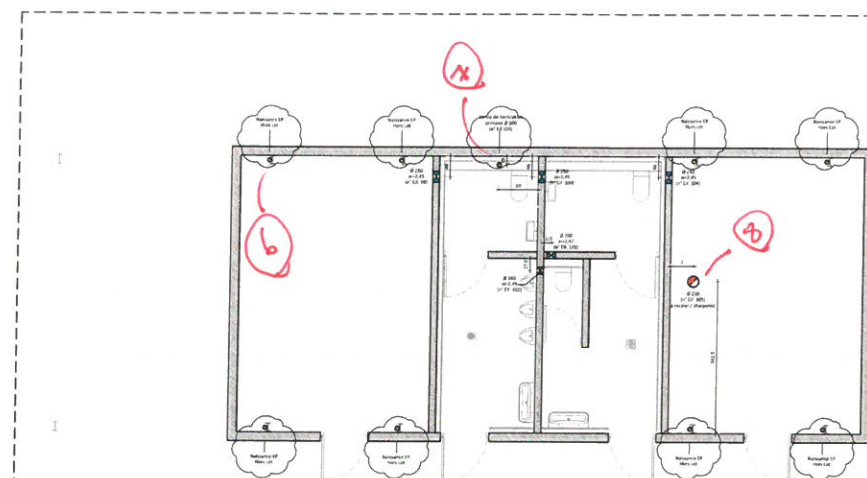
Lot 15 - CVC PS

Lot 15 - CVC PS

Lot 15 - CVC PS

Lot 15 - CVC PS

Lot 15 - CVC PS



Notas :

Sur le plan figurent les réservations en plancher haut du Rez de chaussée et dans les voiles de l'annexe, il reste à placer

- les réservations dans les voiles du bâtiment principal

- les socles

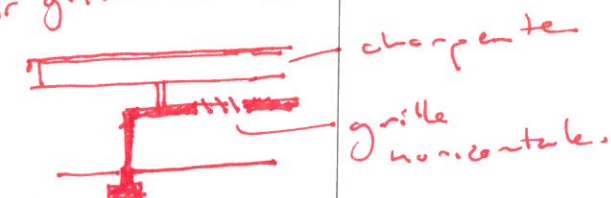
toutes les réservations de siphons de sol et de caniveaux sont représentées mais non cotées car ne faisant pas partie de la prestation du lot 15 CVC PS

Les réservations en traversée de dalle haute sont à vérifier en fonction de la charpente à venir.

les sorties de

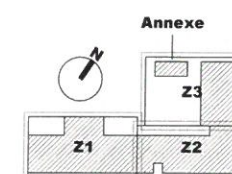
la maîtrise d'oeuvre aura à nous valider la position des sorties de ventilation primaire.

- 1- Prévoir réservation dans voile pour regarder circulation.
- 2- se rapprocher de emplacement gaine EP (lot étanchéité).
- 3- idem 2.
- 4- voir impact sur toiture.
- 5- éloigner de la façade.
- 6- A voir avec étanchéité sur emplacement naissance EP.
- 7- éloigner de la façade.
- 8- Pas d'impact sur charpente. A discuter en réunion. Prévoir grille horizontale.



Zone 3 - RdC

1/50



GRUPE SCOLAIRE ET EQUIPEMENT SPORTIF

St Cyr sur Loire (37)



Maitrise d'ouvrage

Lot 15 - CVC PS
17 200 000 (hors taxes)
17 200 000 (hors taxes)
17 200 000 (hors taxes)

Architecte mandataire

Lot 15 - CVC PS
17 200 000 (hors taxes)
17 200 000 (hors taxes)
17 200 000 (hors taxes)

Bureau d'études Bâti

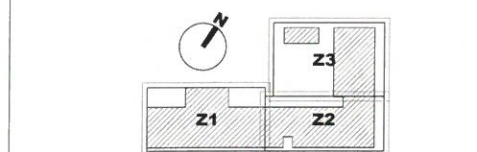
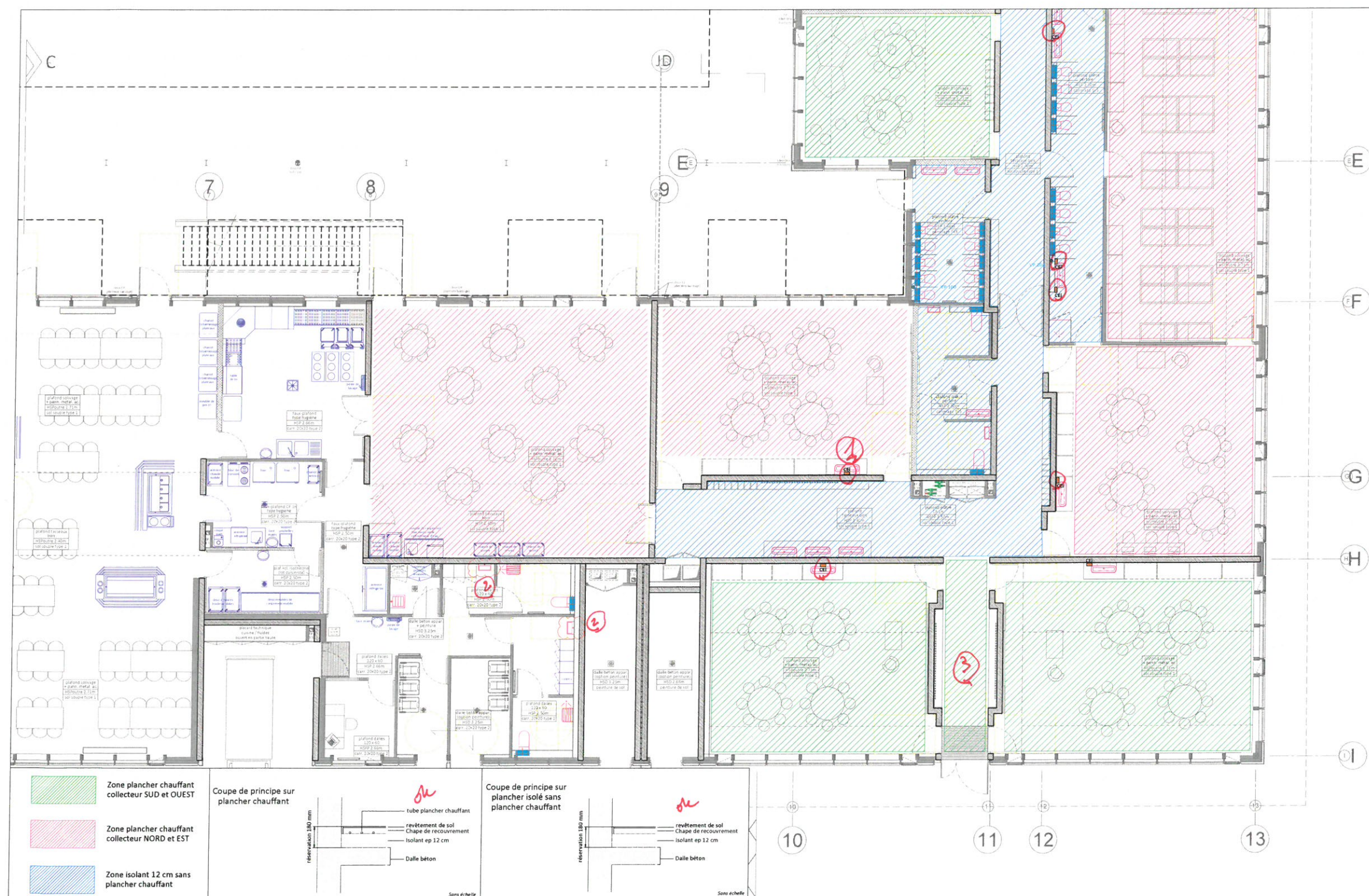
Lot 15 - CVC PS
17 200 000 (hors taxes)
17 200 000 (hors taxes)
17 200 000 (hors taxes)

Bureau de contrôle

Lot 15 - CVC PS
17 200 000 (hors taxes)
17 200 000 (hors taxes)
17 200 000 (hors taxes)

LOT 15 - CVC PS

- 1- CEi??
- 2- Pourquoi usage? lot cuisine?
- 3- Circulation non-chauffée.



GROUPE SCOLAIRE ET EQUIPEMENT SPORTIF St Cyr sur Loire (37)



Maître d'ouvrage
Ville de St Cyr sur Loire
Parc de la Perrière BP 130
47300 St Cyr sur Loire

Bureau d'études fluides
Luis Chénier
11 rue Gaudin
47000 Agen

Architecte mandataire
Maurice Hecquet &
Associés Architectes Associés
13 rue Gaudin
47000 Agen

Bureau de contrôle
VERITAS
24 allée de la Vallée
37074 Tours Cedex

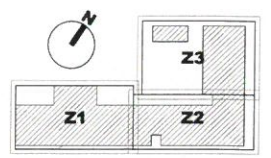
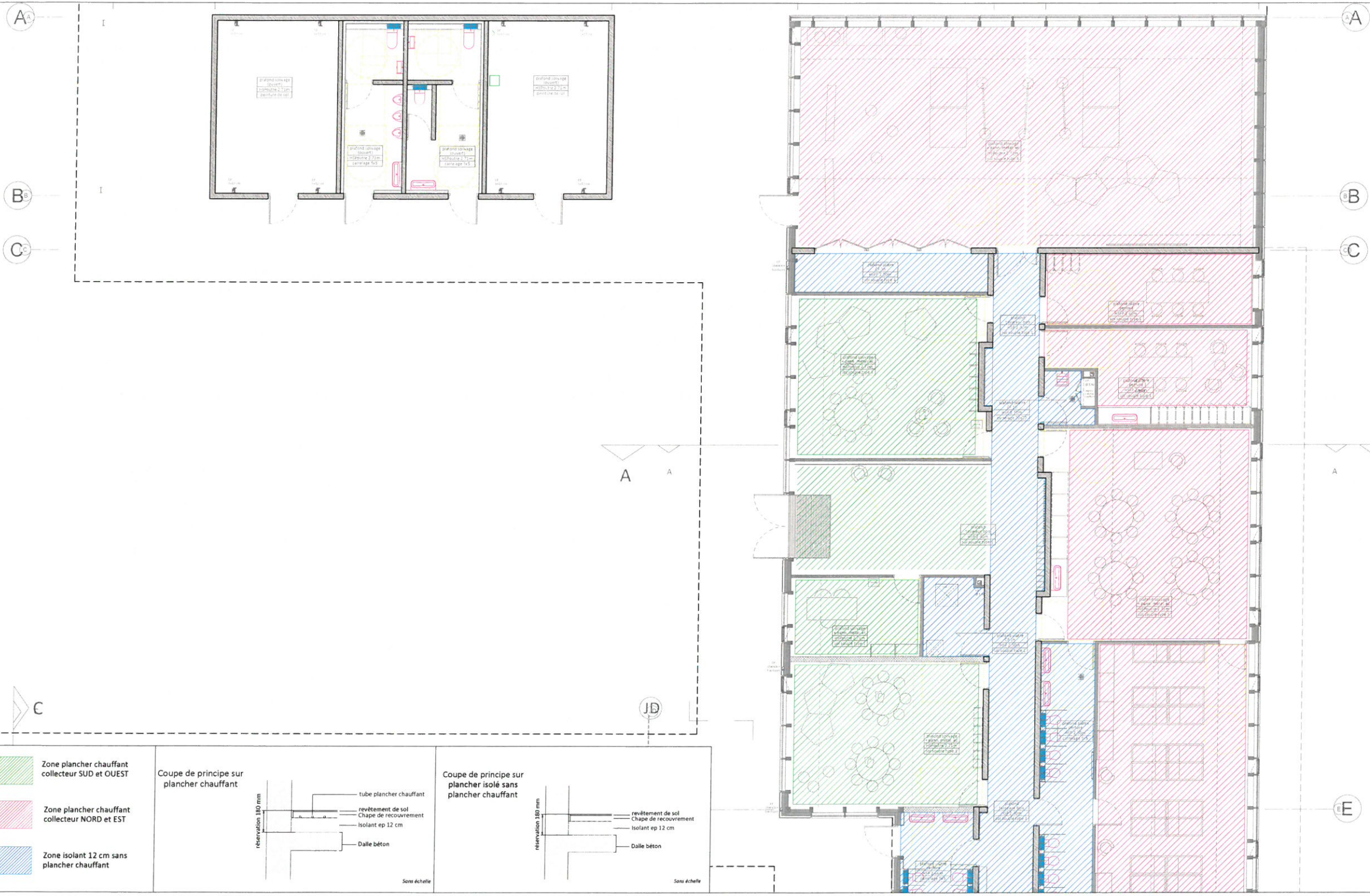
Ingénierie
Jean-Claude
Bouillon

LOT 15 - CVC PS

04-05-18	A	Première diffusion	JS	FC
Date	Int	Modifications	Par	Validé
EIFFAGE ÉNERGIE		DESSINÉ PAR	J. SECHER	
		VERIFIÉ PAR	F. CHEDANNE	
Agence Régionale de l'Est 37 300 Saint-Louis Tél. 02 47 68 44 44 Fax 02 47 68 44 44		VISÉ PAR	E. CUQ	
		Échelle	1/50	77.69.60
PLAN DE DETAIL DU PLANCHER CHAUFFANT - RDC ZONE Z2				RE 0.4

Ce document est la propriété d'EIFFAGE ÉNERGIE. Il est réparti et/ou reproduit à l'usage des clients sous réserve d'acceptation.

ok



GROUPE SCOLAIRE ET EQUIPEMENT SPORTIF
St Cyr sur Loire (37)

LOT 15 - CVC PS

Maîtrise d'ouvrage
Ville de St Cyr sur Loire
Parc des Particules BP 138
37 541 - St Cyr sur Loire

Architecte mandataire
Maurice Huetzel &
Associés Architectes Associés
13 rue Camille
37 000 - Tours

Bureau d'études fluides
Loux Chaud
11 rue Gaudin
85 100 - Chantonnay

Bureau de contrôle
VERITAS
27 rue de la République
37 000 - Tours

DATE
04-05-18

IND
A

PREMIERE DIFFUSION

MODIFICATIONS

DESIGNER PAR
J.BECHER

VERIFIE PAR
F.CHELANNE

VISE PAR
E.CUCU

PLAN DE DETAIL DU PLANCHER CHAUFFANT - RDC ZONE Z3

RE 0.5

EIFFAGE ENERGIE

SAISON DE TRAVAIL
100 Rue de la République
37 000 - Tours
Tel : 02 47 50 44 44
Fax : 02 47 50 44 74

EGN 1/100
Dossier

77.69.60

Le document est la propriété d'EIFFAGE ENERGIE CENTRE et ne saurait être reproduit ou communiqué sans autorisation écrite.

1- préciser altimétrie réservations.
l'objectif est de rester dans
le plénum.

Notas :

sur le plan figurent les réservations en voile et plancher haut du sous-sol

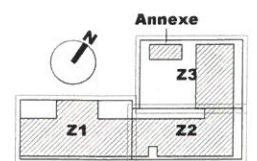
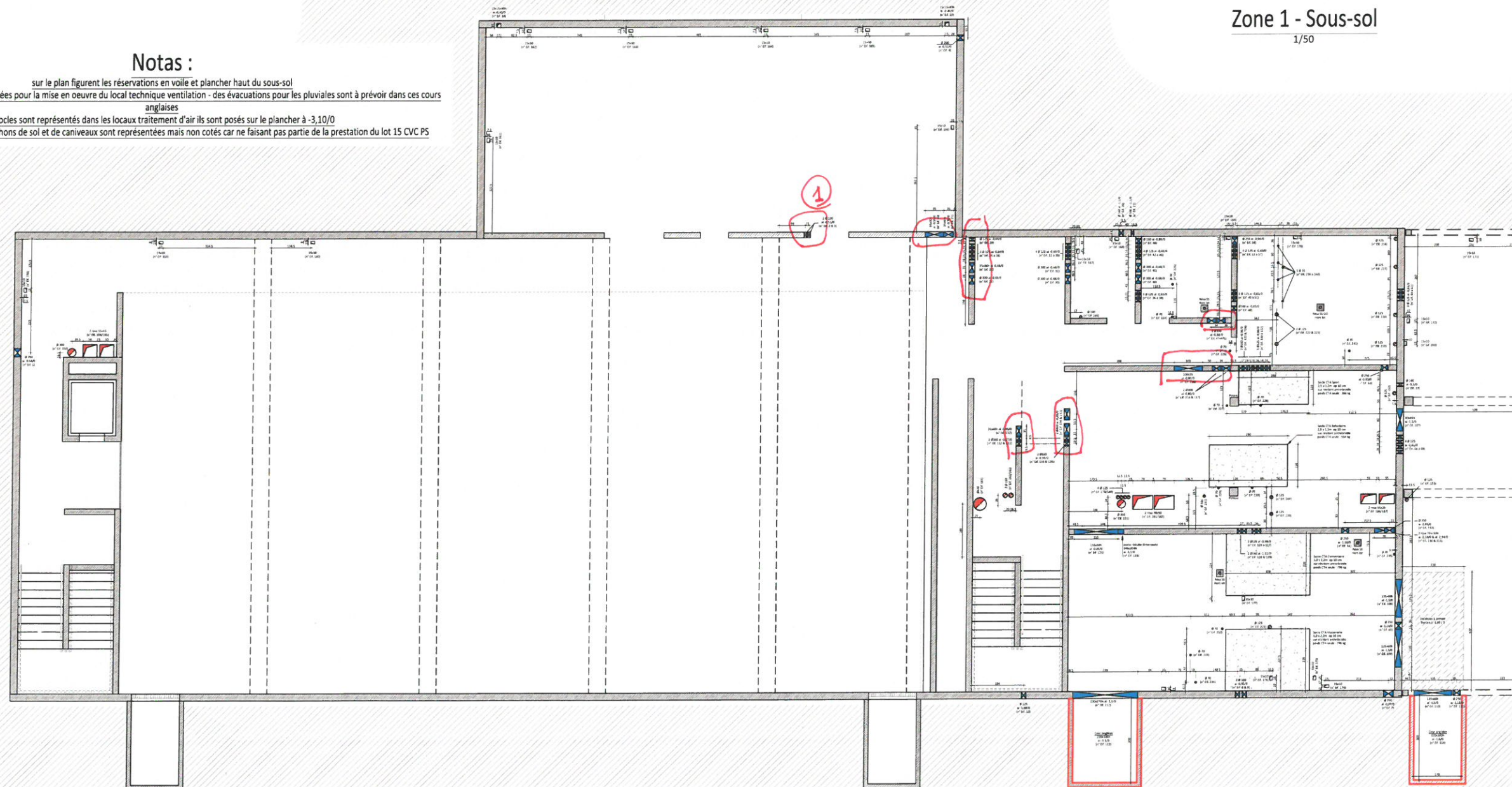
Les cours anlaies ont été déplacées pour la mise en oeuvre du local technique ventilation - des évacuations pour les pluviales sont à prévoir dans ces cours anglaises

4 socles sont représentés dans les locaux traitement d'air ils sont posés sur le plancher à -3,10/0

toutes les réservations de siphons de sol et de caniveaux sont représentées mais non cotés car ne faisant pas partie de la prestation du lot 15 CVC PS

Zone 1 - Sous-sol

1/50



GROUPE SCOLAIRE ET EQUIPEMENT SPORTIF

St Cyr sur Loire (37)



Maitre d'ouvrage
St Cyr sur Loire
17 rue de la République
47500 St Cyr sur Loire

Bureau d'études Rides
17 rue de la République
47500 St Cyr sur Loire

Architecte mandataire
17 rue de la République
47500 St Cyr sur Loire

Bureau de contrôle
17 rue de la République
47500 St Cyr sur Loire

LOT 15 - CVC PS

Date	Int	Modifications	Par	Version
04-06-16	B	Ajout réservations en PS SS / MAJ divers / cotation	GB	PC
24-06-16	A	Première diffusion - provisoire	GB	PC

EIFFAGE
ÉNERGIE

Agence de Saint Cyr sur Loire
17 rue de la République
47500 St Cyr sur Loire
Tél : 02 47 68 44 44
Fax : 02 47 68 44 74

DESSINÉ PAR : G. BRUNIE
VÉRIFIÉ PAR : F. CHENARD
Date : 17-06-16

Plan de réservation en murs et PH

Sous-sol - Zone 1

RE -1.1

Notas :

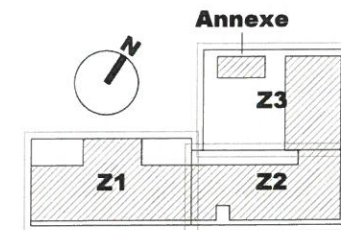
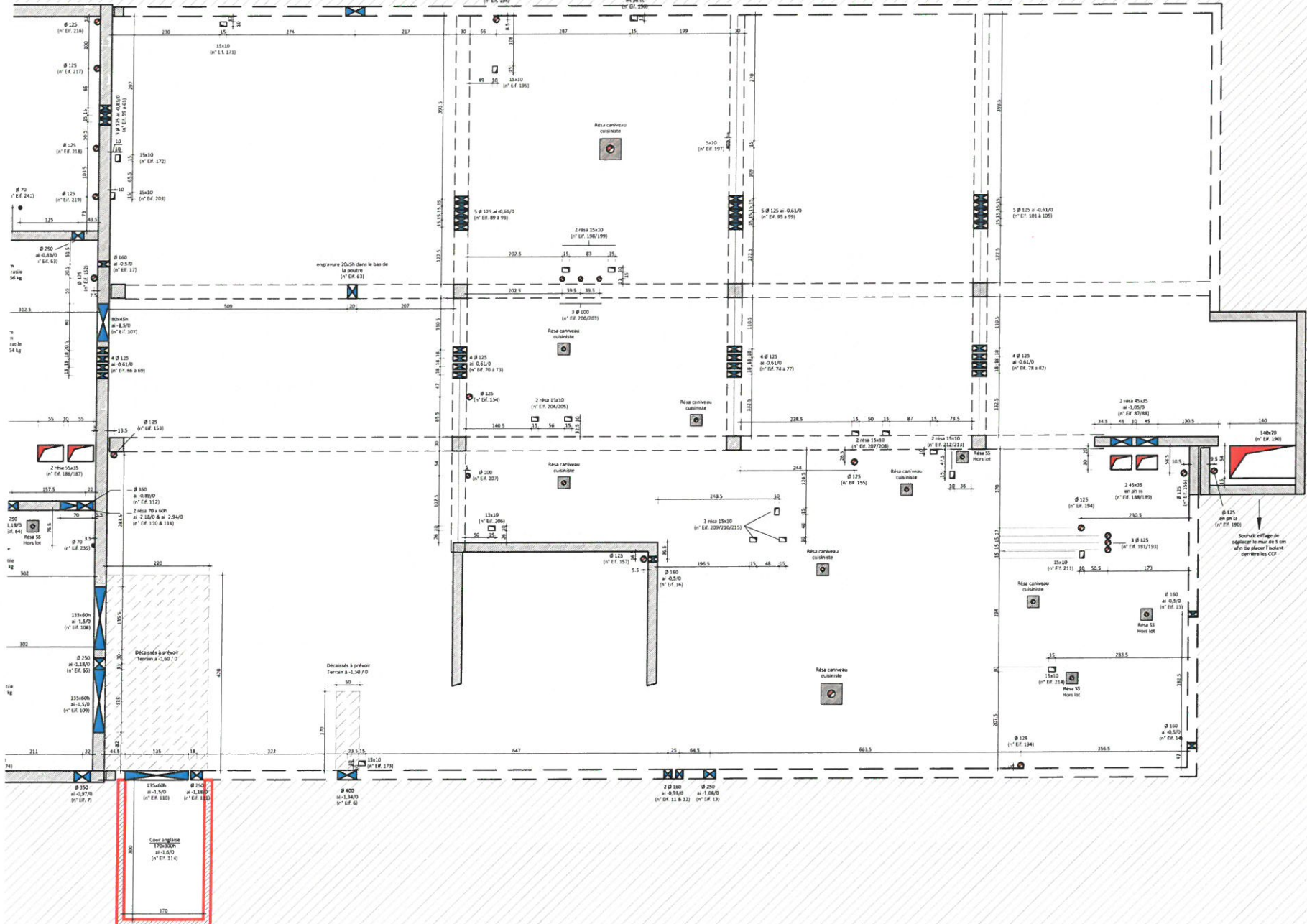
sur le plan figurent les réservations en voile et plancher haut du sous-sol
Les cours anglaises ont été déplacées pour la mise en oeuvre du local technique ventilation - des évacuations pour les pluviales sont à prévoir dans ces cours anglaises

4 socles sont représentés dans les locaux traitement d'air ils sont posés sur le plancher à -3,10/0
toutes les réservations de siphons de sol et de caniveaux sont représentées mais non cotés car ne faisant pas partie de la prestation du lot 15 CVC PS

2005 réserve validation
réserve lot
cuisine.

Zone 2 - Vide sanitaire

1/50



GRUPE SCOLAIRE ET EQUIPEMENT SPORTIF

St Cyr sur Loire (37)



Maîtrise d'ouvrage

Ville de St Cyr sur Loire
Parc de la Pharmacielle BP 139
37 541 - St Cyr sur Loire



Bureau d'études fluides

Louis Choulet
11, rue Gambetta
63 000 - Clermont-Ferrand



Architecte mandataire

Margot Hessemer &
Joa Vélons Architectes Associés
13, rue Candore
33 000 - Bordeaux



Bureau de contrôle

VERTAS
29, rue de la Mairie
37 000 - Tours Cedex



LOT 15 - CVC PS

Date	Ind	Modifications	Par	Vérifié
04-05-18	B	Ajout réservations en PH SS / MAJ diverses / cotation	GB	FC
24-04-18	A	Première diffusion - provisoire	GB	FC

Date	Ind	Modifications	Par	Vérifié



Agence de Joux-Lès-Tours
4100, Rue Denis Papin
37 300 Joux-Lès-Tours
Tél : 02 47 68 44 44
Fax : 02 47 68 44 74

DESSINE PAR	G. BRUNE
VERIFIE PAR	F. CHEDANE
VISE PAR	E. CUQ
Ech : 1/50	Dossier
	77.69.60

Plan de réservation en murs et PH Sous-sol - Zone 2 (vide sanitaire)

RE -1.2

Ce document est la propriété de EIFFAGE THERMIE CENTRE et ne saurait être reproduit ou communiqué sans notre autorisation